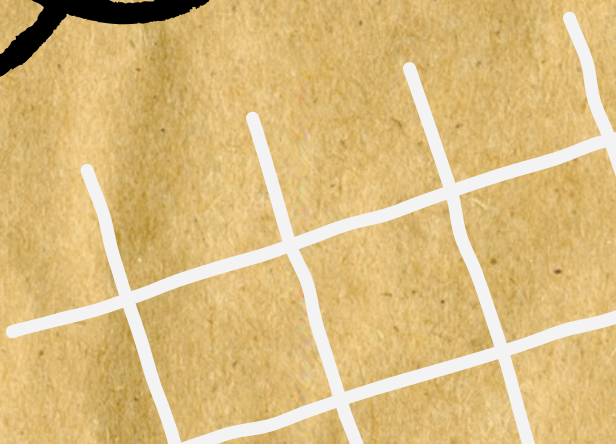
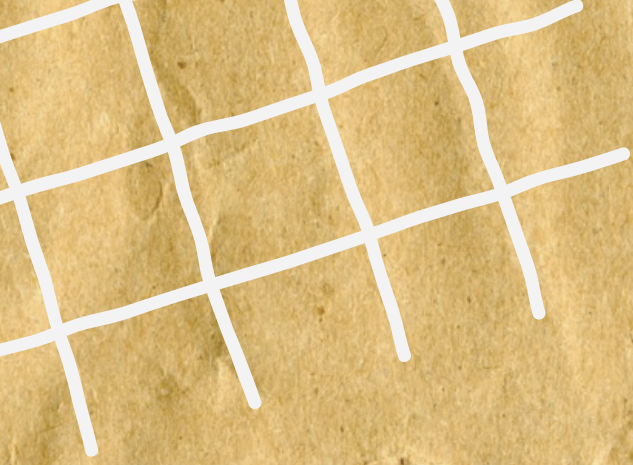


Specialite SVT



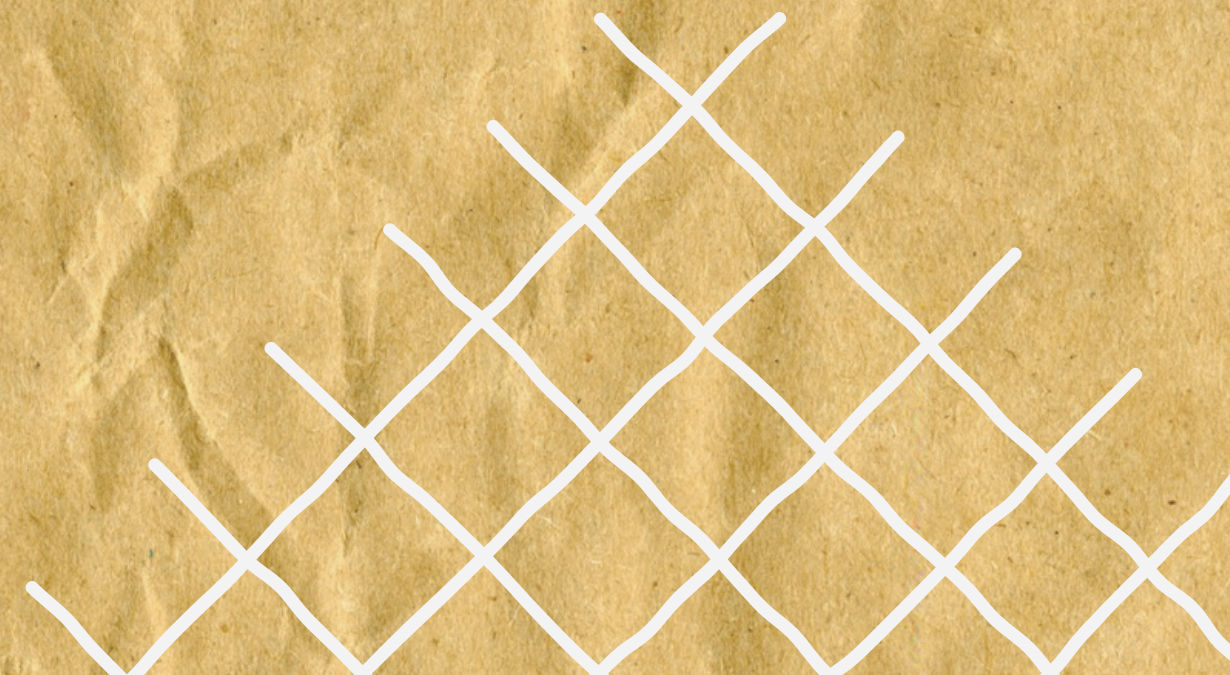
By Evin,Salma,Nefissa






SOMMAIRE

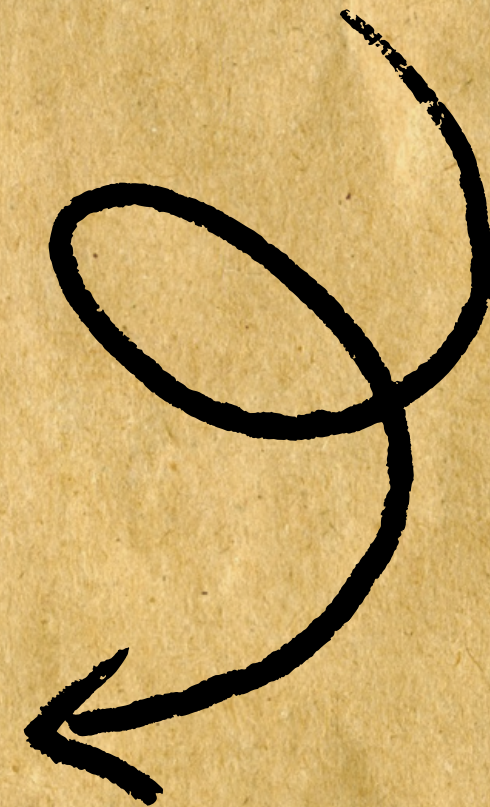
Pourquoi prendre cette spécialité?
Quels sont les programmes associés?
Quelles compétences sont développées?
Quelles opportunités cela offre-t-il?
Pour qui est-ce destiné?





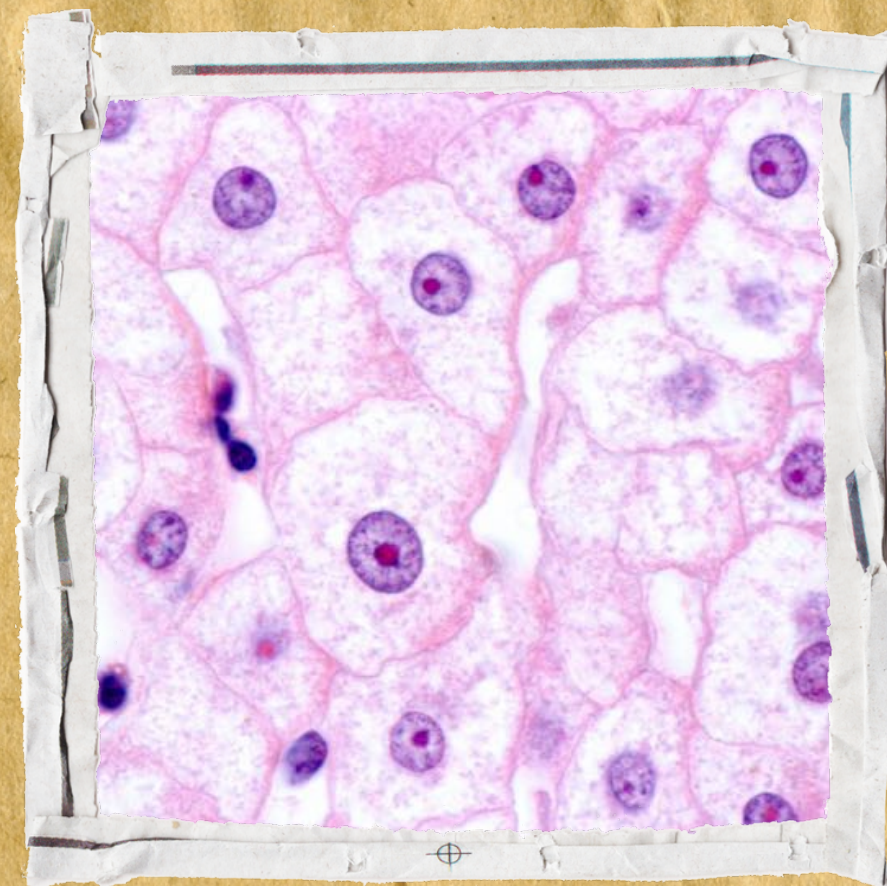
Pourquoi prendre la spécialité SVT ?

La spécialité SVT te permettra de développer ta culture scientifique et ton rapport avec la nature pour que tu puisses comprendre ton rôle de citoyen au quotidien.



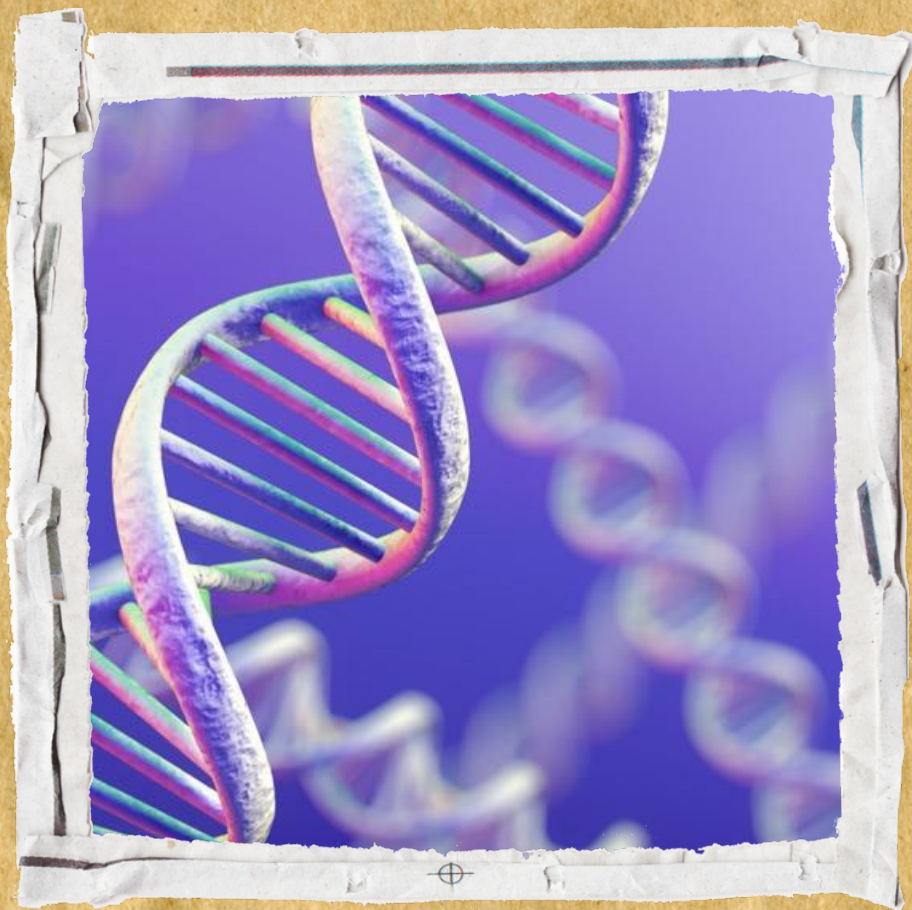
Plan horaire

Si tu choisis cette spécialité , tu auras 4 heures en première et 6 heures en terminale .



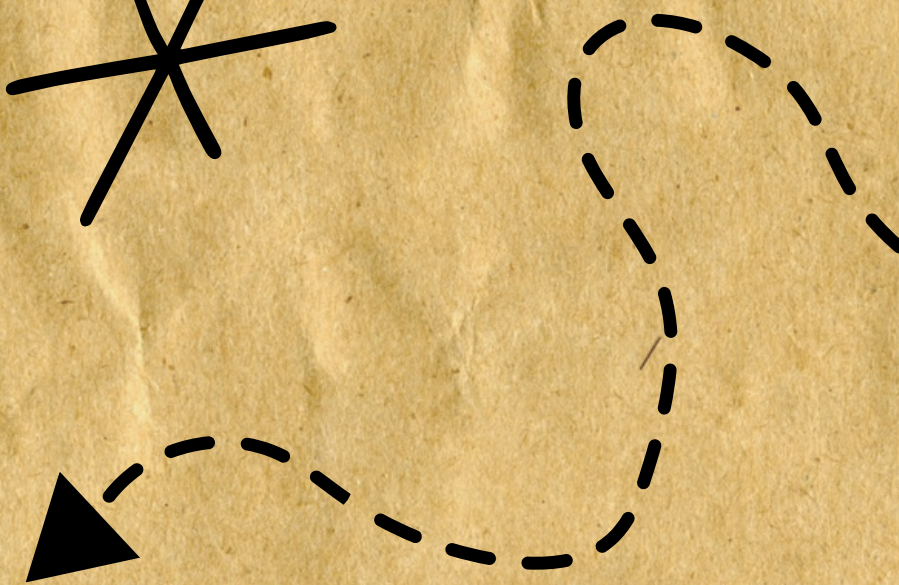
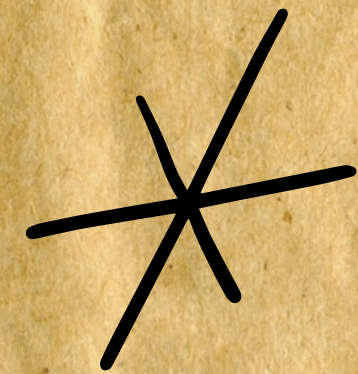
Que pourrais-tu découvrir avec cette spécialité?

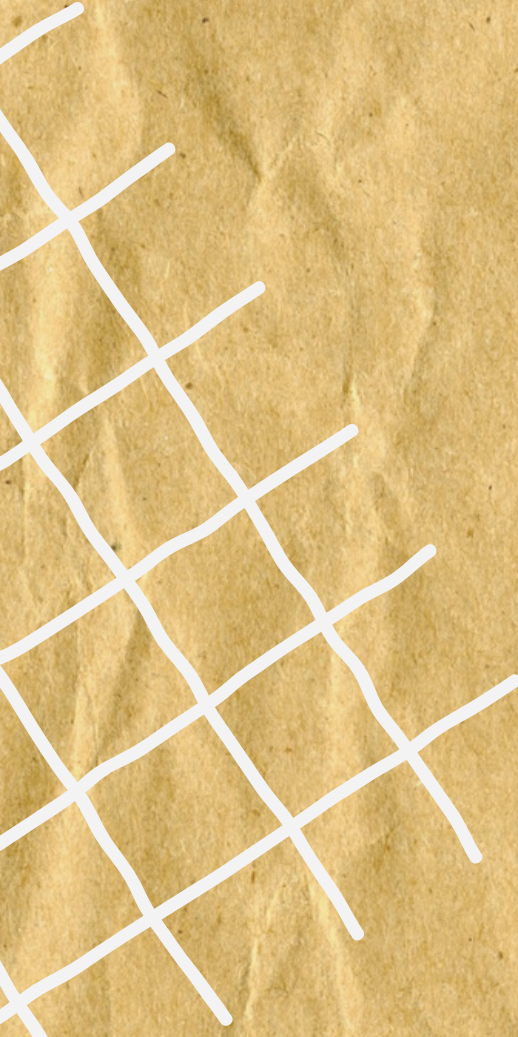
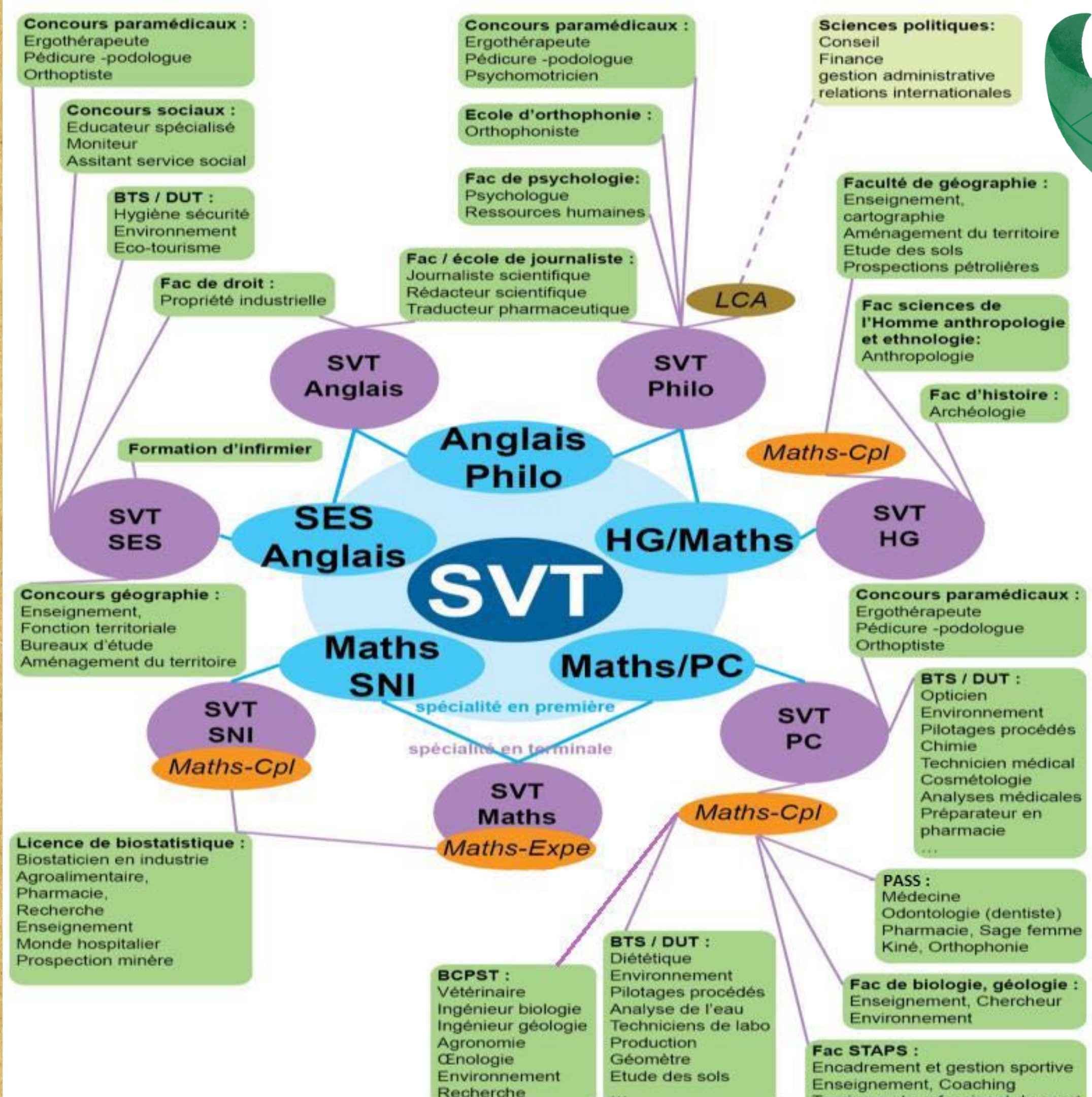
Avec cette spécialité tu auras la possibilité d'expérimenter, modéliser tout en t'éduquant aux réflexions sociales de notre société, tu pourras aussi apprendre à comprendre-connaître le vivant . De plus tu découvrira 3 grands thèmes 1 La Terre la vie et l'organisation du vivant , 2 Les enjeux contemporains de la planète et le dernier le corps humain et la santé



Quels sont les compétences developpe ?

- L'acquisition et-ou l'approfondissement de ta culture scientifique
- Le développement d'une perspective scientifique et sociale
- La préparation aux études supérieures



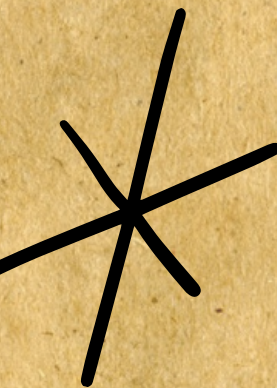




→ Pour qui est-ce destine ?

La specialite SVT s' adresse aux profils
suivants

- Il faut etre passionné par les sciences
- Il faut souhaiter poursuivre ses études dans des domaines scientifiques
- Il faut éventuellement aimer: comprendre les etres vivants, s'interroger sur le monde qui vous entoure





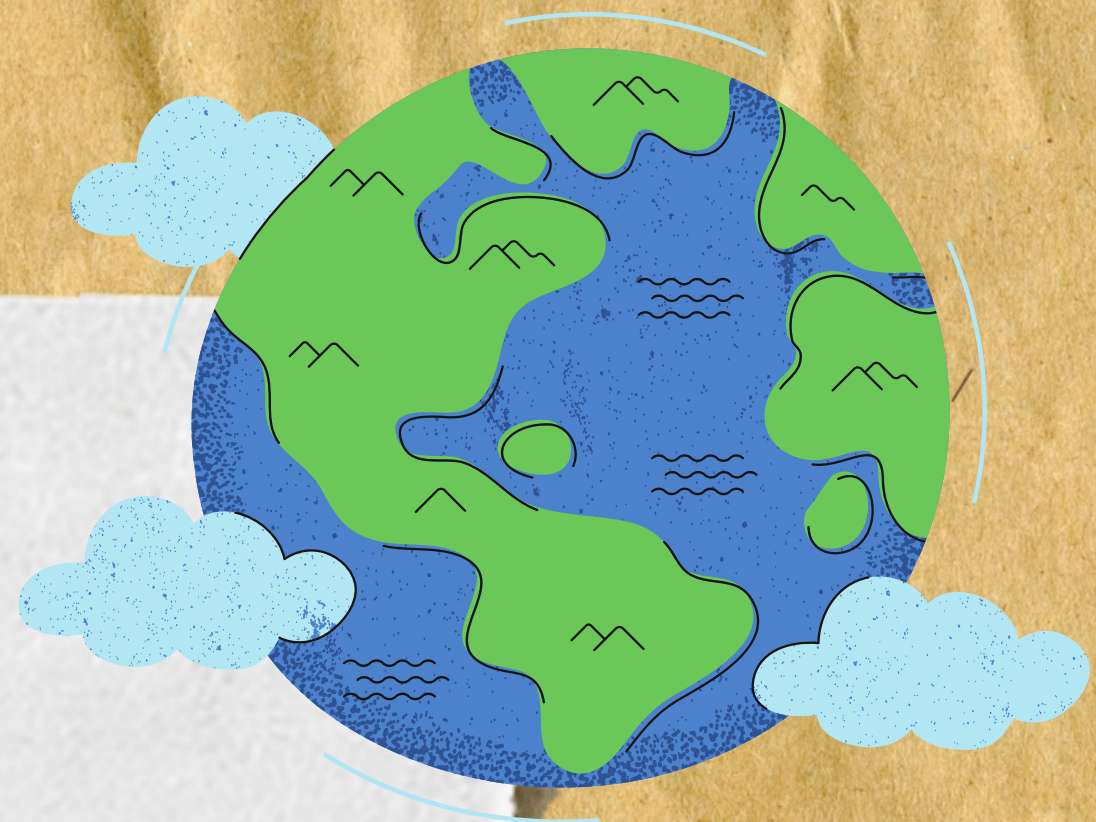
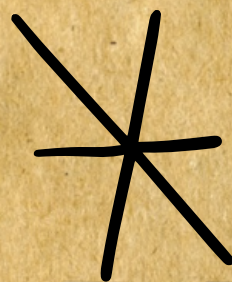
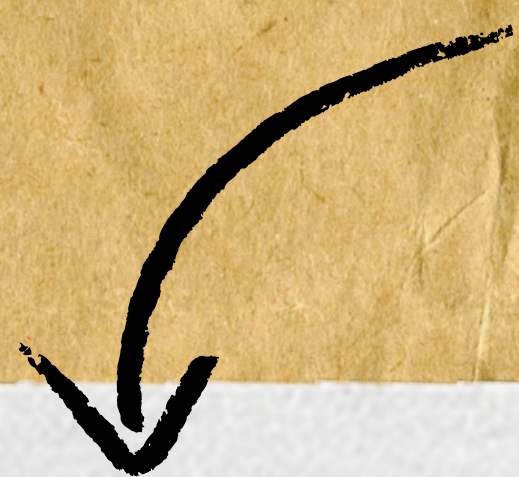
Quels sont les capacités attendues ?



Il faut être capable :

- d'être patient
- faire preuve de sérieux
- d'être constamment concentré
- d'être attentif
- d'avoir une bonne mémoire





MERCI !



By Evin, Salma, Nefissa

